

**Országos
kompetenciamérés
2022**

Angol idegen nyelv

Intézményi jelentés

6. évfolyam

Fatimai Boldogasszony Általános Iskola és Óvoda

7012 Alsószentiván, Béke utca 112.

OM azonosító: 203245



BELÜGYMINISZTERIUM



OKTATÁSI
HIVATAL



Köznevelési Mérés
Értékelési Osztály

FIGYELEM! Kérjük, tartsa szem előtt, hogy a 2020/2021. tanévtől a képzési formák megváltoztak. A jelentésben szereplő technikai elnevezésű viszonyítási csoportba a technikai képzés és a szakközépiskolai képzés tartozik. A szakképző iskolák viszonyítási csoportba a szakképző iskolai képzés, a szakközépiskolai képzés és a szakiskolai képzés tartozik.

Az emberi erőforrások minisztere 5/2020. (III. 19.) EMMI határozata értelmében a 2019/2020. tanévi országos kompetenciamérés elmaradt, így nem érhető el a 2020. évi mérési eredmények.

A létszámtáblázatok tartalma a 2021/2022. tanévi méréstől kezdődően mérési területenként eltérő lehet.

A feladatellátási helyek kódtáblázata

| | |
|---|--|
| A | 001 - Fatimai Boldogasszony Általános Iskola és Óvoda (általános iskola) (7012 Alsószentiván, Béke utca 112.) |
|---|--|



Angol idegen nyelv

Létszámadatok

Az intézmény létszámadatai a 6. évfolyamon

| A feladatellátási hely kódja | Képzési forma | Tanulók száma | | | | | | |
|------------------------------|------------------|---------------|----------|------------|----------|----------|---------------------|----------------------|
| | | Összesen | SNI | Mentesült* | BTMN | HHH | Figyelembe vehető** | Jelentésben szereplő |
| A | Általános iskola | 13 | 1 | 0 | 3 | 0 | 12 | 12 |
| Összesen | | 13 | 1 | 0 | 3 | 0 | 12 | 12 |

* A mentesség a matematika, a szövegértés és a természettudomány mérésekre megegyezik. Ezekben a területeken a tanuló csak a teljes mérésen mentesülhet. A nyelvi méréseken a tanulók mentesülhetnek az egész mérés vagy csupán a mérés egy része alól, illetve vannak, akik rövidített tesztet töltenek ki. Ugyanazon tanulóra a mentesség eltérhet a nyelvi és a másik három mérési területen.

** Figyelembe vehetők azok a tanulók, akiknek, amennyiben nem hiányoztak, eredményei szerepelnek a jelentésben. Ezek azok a tanulók, akik nem mentesültek a felmérés megírása alól és nem küzdenek egyéb pszichés fejlődési zavar tartós és súlyos rendellenességével.

A Háttérkérdőívre és a családihátér-indexre vonatkozó létszámadatok

| A feladatellátási hely kódja | Képzési forma | Tanulók száma | | | | A feladatellátási helynek van-e a CSH-index alapján becsült várható eredménye? |
|------------------------------|------------------|-------------------|-----------------------------|------------------|---|--|
| | | Figyelembe vehető | Háttérkérdőívet kitöltötte* | Van CSH-indexe** | Jelentésben szereplő és van CSH-indexe*** | |
| A | Általános iskola | 12 | 13 | 11 | 11 | Van |
| Összesen | | 12 | 13 | 11 | 11 | |

* Minden olyan tanuló szerepel ebben a létszámban, aki az adott feladatellátási helyen tanul, és a Háttérkérdőívből legalább 5 kérdést megválaszolt.

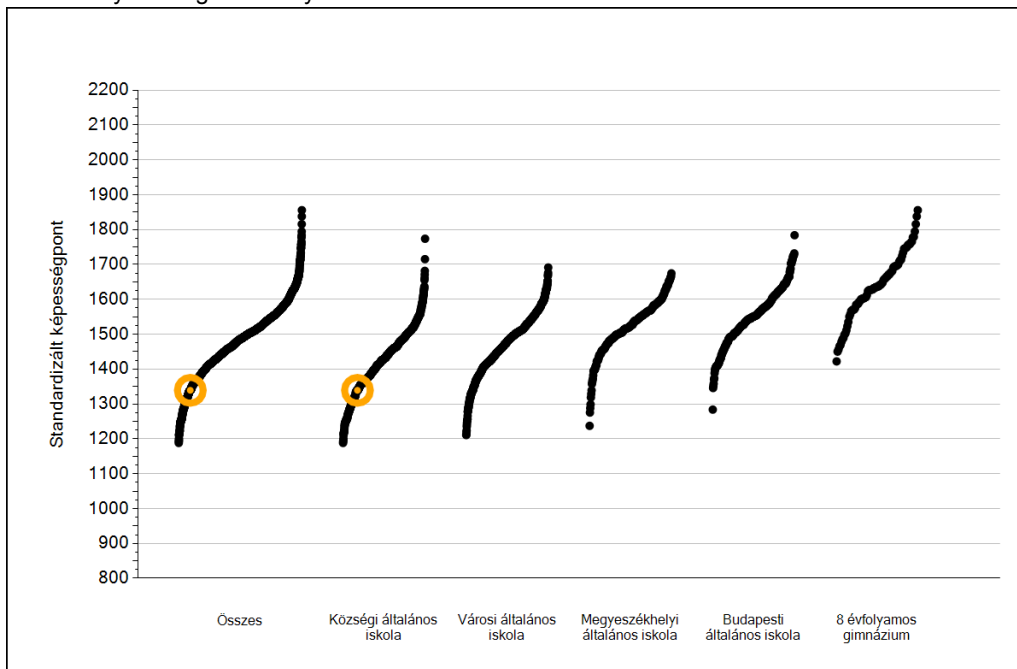
** Azok a tanulók szerepelnek a létszámban, akik alapján a feladatellátási hely átlagos CSH-indexe számolható, vagyis minden szükséges információt megadtak a Háttérkérdőívben és figyelembe vehetők a feladatellátási hely átlagos eredményeiben.

*** Azok a tanulók szerepelnek a létszámban, akik alapján a feladatellátási hely átlagos CSH-indexe számolható és az adott mérési terület jelentésében szerepelnek. Az egyes mérési területeken a CSH-indexszel rendelkezők száma eltérhet.

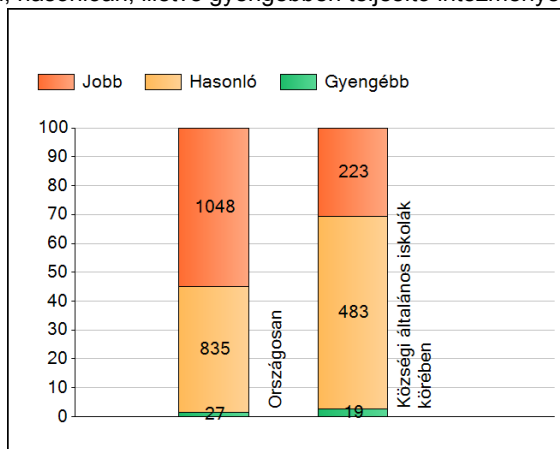
1a

Átlageredmények

Az intézmények átlageredményeinek összehasonlítása



A szignifikánsan jobban, hasonlóan, illetve gyengébben teljesítő intézmények száma és aránya (%)



A tanulók átlageredménye és az átlag megbízhatósági tartománya (konfidencia-intervalluma)

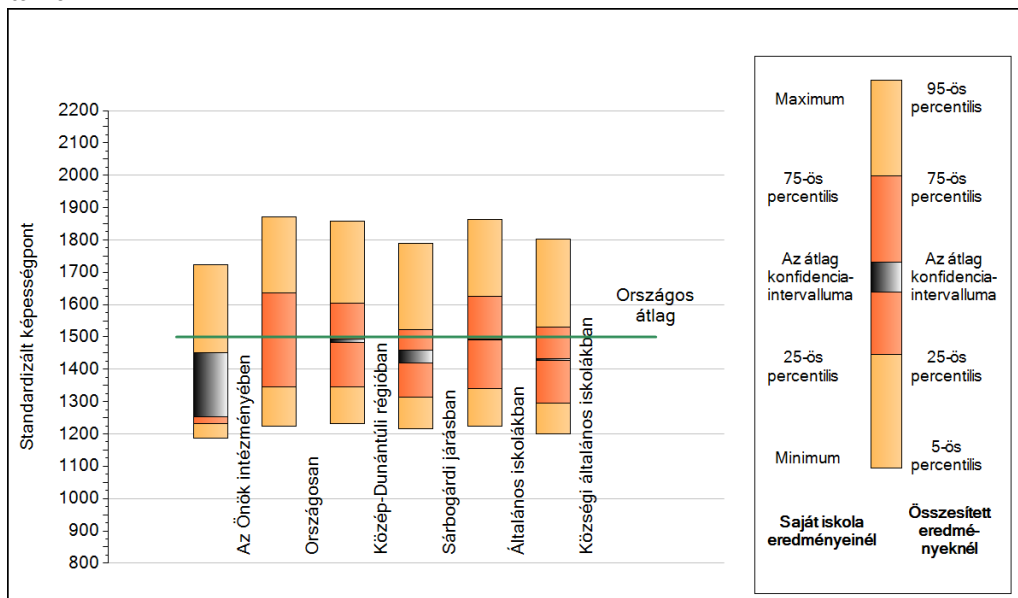
| | |
|-------------------------------------|-------------------------|
| Az Önök intézményében | 1339 (1253;1451) |
| Országosan | 1500 (1499;1502) |
| Községi általános iskolákban | 1430 (1427;1433) |
| Városi általános iskolákban | 1479 (1477;1481) |
| Megyeszékhelyi általános iskolákban | 1535 (1532;1538) |
| Budapesti általános iskolákban | 1562 (1557;1565) |
| 8 évfolyamos gimnáziumokban | 1649 (1644;1655) |

Angol idegen nyelv

1b

A képességeloszlás néhány jellemzője

A tanulók képességeloszlása az Önök intézményében és azokban a részpopulációkban, amelyekbe Önök is tartoznak



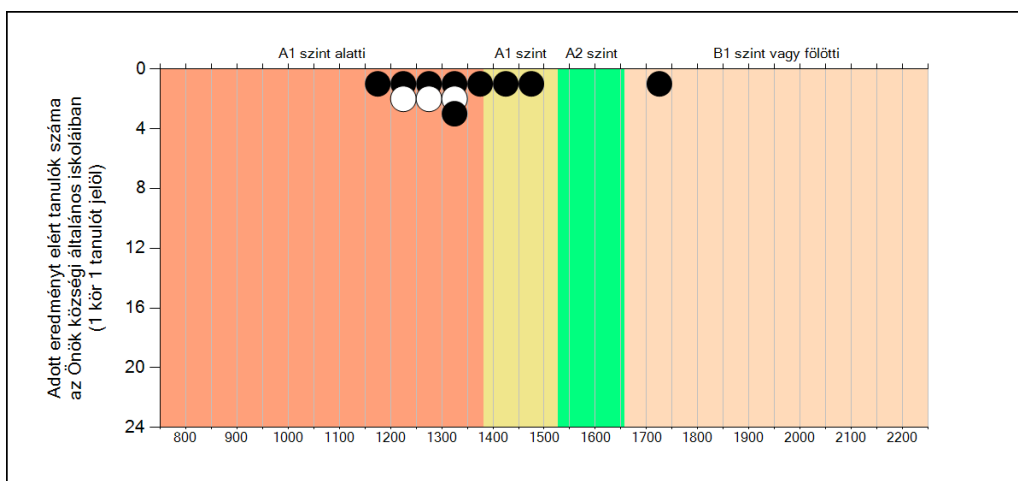
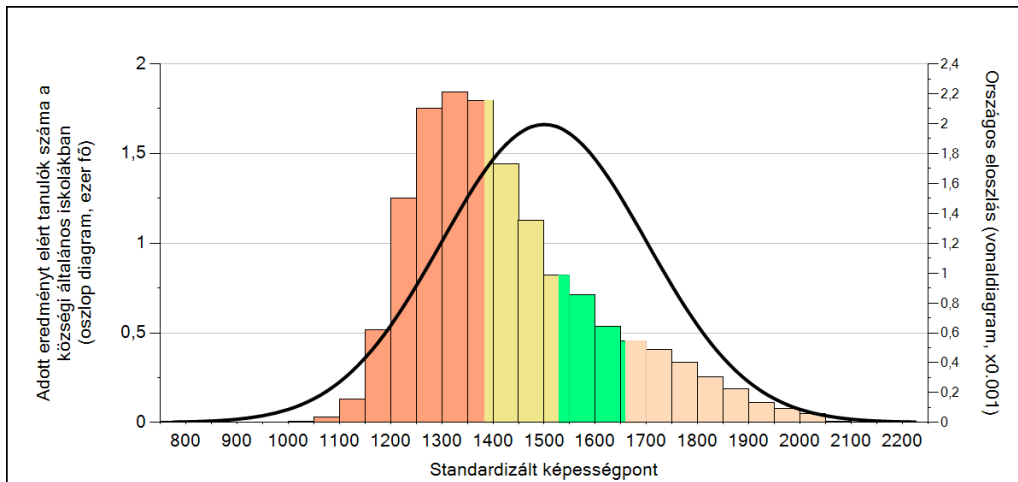
A tanulók képességeloszlása az egyes részpopulációkban

| | Min. / 5-ös perc. | 25-ös perc. | Átlag (konf. int.) | 75-ös perc. | Max. / 95-ös perc. |
|------------------------------|-------------------|-------------|--------------------|-------------|--------------------|
| Az Önök intézményében | 1187 | 1231 | 1339 (1253;1451) | 1383 | 1724 |
| Országosan | 1225 | 1345 | 1500 (1499;1502) | 1637 | 1872 |
| Közép-Dunántúli régióban | 1232 | 1344 | 1488 (1483;1493) | 1604 | 1858 |
| Sárbogárdi járásban | 1217 | 1313 | 1440 (1420;1459) | 1522 | 1789 |
| Általános iskolákban | 1223 | 1340 | 1493 (1491;1494) | 1626 | 1864 |
| Községi általános iskolákban | 1201 | 1296 | 1430 (1427;1433) | 1530 | 1801 |

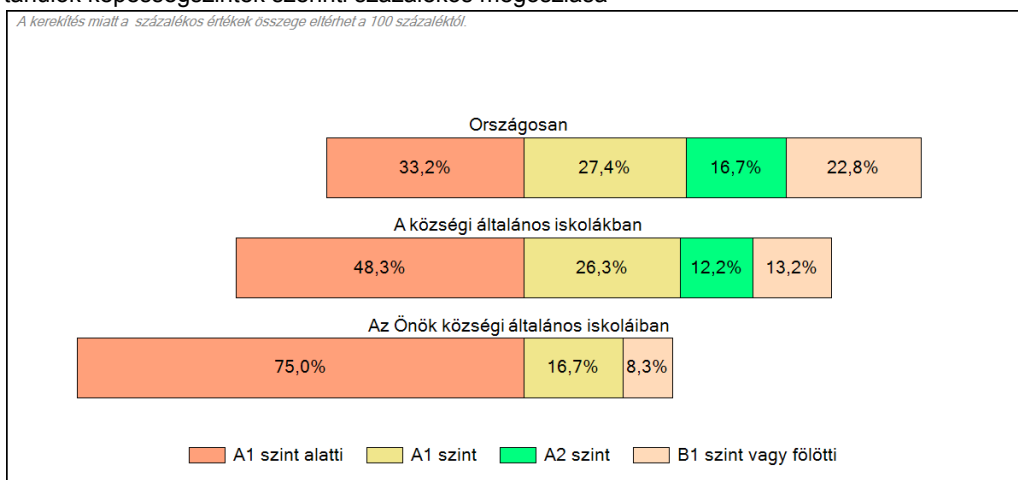
1c

Képességeloszlás

Az országos eloszlás, valamint a tanulók eredményei a községi általános iskolákban és az Önök községi általános iskoláiban



A tanulók képességszintek szerinti százalékos megoszlása



Angol idegen nyelv